

K-1 Belastung mit Emissionen (baubedingt)
 K-2 Belastung mit Emissionen (betriebsbedingt)
 K-2 Beeinträchtigung des Kleinklimas (anlagebedingt)

F-1 Verlust an Lebensräumen (Flora)
 F-2 Verlust an Lebensräumen (Fauna)
 F-3 Beeinträchtigung / Verlust von Biotopen
 F-4 Beeinträchtigung des Biotopverbund

L-1 Beeinträchtigung des Landschaftsbildes (anlagenbedingt)

M-1 Immissionen (Lärm) (anlagenbedingt)
 M-2 Verlust von Erholungsflächen (anlagenbedingt)
 M-3 Verlust von landwirtschaftlicher Produktionsfläche

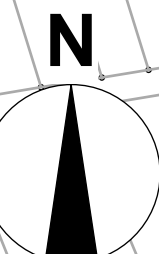
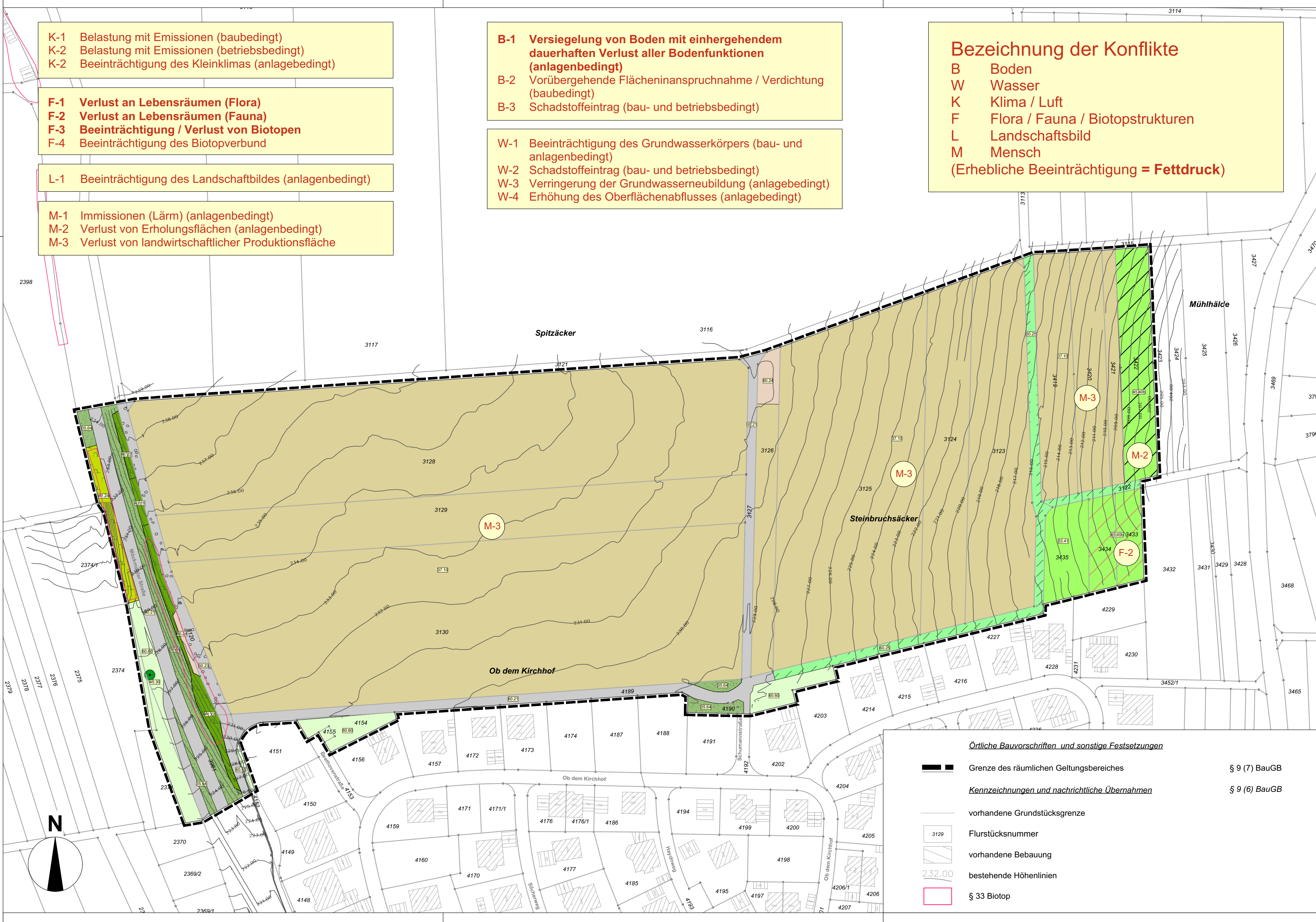
B-1 Versiegelung von Boden mit einhergehendem dauerhaften Verlust aller Bodenfunktionen (anlagenbedingt)
 B-2 Vorübergehende Flächeninanspruchnahme / Verdichtung (baubedingt)
 B-3 Schadstoffeintrag (bau- und betriebsbedingt)

W-1 Beeinträchtigung des Grundwasserkörpers (bau- und anlagenbedingt)
 W-2 Schadstoffeintrag (bau- und betriebsbedingt)
 W-3 Verringerung der Grundwasserneubildung (anlagebedingt)
 W-4 Erhöhung des Oberflächenabflusses (anlagebedingt)

Bezeichnung der Konflikte
 B Boden
 W Wasser
 K Klima / Luft
 F Flora / Fauna / Biotopstrukturen
 L Landschaftsbild
 M Mensch
 (Erhebliche Beeinträchtigung = **Fettdruck**)

Biotypen - Bestand
 gemäß LUBW Schlüssel zum Erfassen, Beschreiben und Bewerten von Biotypen

- 33.41 Biotypennummer
- Gehölzarme terrestrische und semiterrestrische Biotypen
- 33.41 Fettwiese mittlerer Standorte
- 33.64 Grasreiche ausdauernde Ruderalvegetation
- 37.10 Acker
- Gehölzbestände und Gebüsche
- 41.22 Feldhecke mittlerer Standorte
- 41.24 Hasel-Feldhecke
- 43.11 Brombeer-Gestrüpp
- 45.30 Einzelbaum
- 45.40 Streuobstbestand
- Biotypen der Siedlungs- und Infrastrukturfächen
- 60.21 Völlig versiegelte Straße oder Platz
- 60.23 Weg oder Platz mit wassergebundener Decke, Kies oder Schotter
- 60.24 Unbefestigter Weg oder Platz
- 60.25 Grasweg
- 60.60 Garten



- Örtliche Bauvorschriften und sonstige Festsetzungen
- Grenze des räumlichen Geltungsbereiches § 9 (7) BauGB
 - Kennzeichnungen und nachrichtliche Übernahmen § 9 (6) BauGB
 - vorhandene Grundstücksgrenze
 - 3129 Flurstücksnummer
 - vorhandene Bebauung
 - 232.00 bestehende Höhenlinien
 - § 33 Biotop

GRÜNORDNUNGSPLAN

KMB PLAN | WERK | STADT | GMBH
 Architektur, Stadtplanung, Innenarchitektur, Vermessung,
 Landschaftsarchitektur, Tiefbauplanung, Strassenplanung
 Brenzstraße 21
 71636 Ludwigsburg
 Telefon 07141 / 44 14 -0
 Telefax 07141 / 44 14 - 14
 www.KMBonline.de
 mailbox@KMBonline.de



Kreis: Heilbronn Bauherr: Gemeinde Hardthausen a. K. anerkannt:
 St.G.: Hardthausen am Kocher (Datum)
 Gem.: Gochsen (Unterschrift)

Projekt: Ob dem Kirchhof II

Planinhalt: Bestands- und Konfliktplan

Bearbeitet	A. Tiefau	Gefertigt:	Ludwigsburg, den 03.12.2018	Maßstab:	1:1.000
Gezeichnet	A. Adlung / A. Tiefau			Beilage:	1.1
Geprüft	-				
Projekt:	1998	Plan-Nr.:	1998_GOP_181128_Bestand		