

K-1 Belastung mit Emissionen (baubedingt)
 K-2 Belastung mit Emissionen (betriebsbedingt)
 K-2 Beeinträchtigung des Kleinklimas (anlagebedingt)

F-1 Verlust an Lebensräumen (Flora)
 F-2 Verlust an Lebensräumen (Fauna)
 F-3 Beeinträchtigung / Verlust von Biotopen
 F-4 Beeinträchtigung des Biotopverbund

L-1 Beeinträchtigung des Landschaftsbildes (anlagenbedingt)

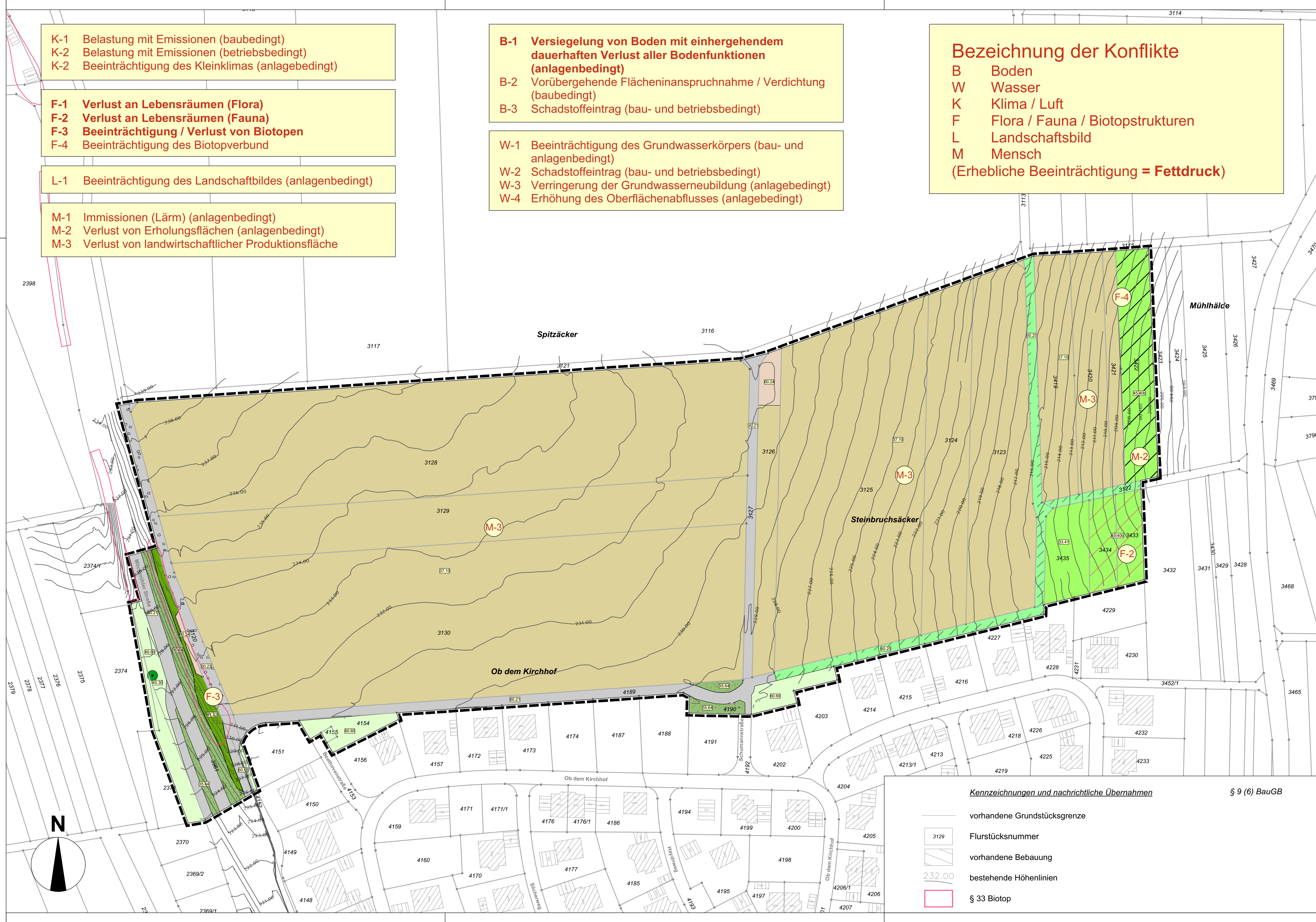
M-1 Immissionen (Lärm) (anlagenbedingt)
 M-2 Verlust von Erholungsflächen (anlagenbedingt)
 M-3 Verlust von landwirtschaftlicher Produktionsfläche

B-1 Versiegelung von Boden mit einhergehendem dauerhaften Verlust aller Bodenfunktionen (anlagenbedingt)
 B-2 Vorübergehende Flächeninanspruchnahme / Verdichtung (baubedingt)
 B-3 Schadstoffeintrag (bau- und betriebsbedingt)

W-1 Beeinträchtigung des Grundwasserkörpers (bau- und anlagenbedingt)
 W-2 Schadstoffeintrag (bau- und betriebsbedingt)
 W-3 Verringerung der Grundwasserneubildung (anlagebedingt)
 W-4 Erhöhung des Oberflächenabflusses (anlagebedingt)

Bezeichnung der Konflikte
 B Boden
 W Wasser
 K Klima / Luft
 F Flora / Fauna / Biotopstrukturen
 L Landschaftsbild
 M Mensch
 (Erhebliche Beeinträchtigung = **Fettdruck**)

- Biotoptypen - Bestand**
 gemäß LUBW Schlüssel zum Erfassen, Beschreiben und Bewerten von Biotoptypen
- 33.41 Biotoptypnummer
 - Gehölzarme terrestrische und semiterrestrische Biotoptypen*
 - 33.41 Fettwiese mittlerer Standorte
 - 33.64 Grasreiche ausdauernde Ruderalvegetation
 - 37.10 Acker
 - Gehölzbestände und Gebüsche*
 - 41.22 Feldhecke mittlerer Standorte
 - 45.30 Einzelbaum
 - 45.40 Streuobstbestand
 - Biotoptypen der Siedlungs- und Infrastrukturlflächen*
 - 60.21 Völlig versiegelte Straße oder Platz
 - 60.23 Weg oder Platz mit wassergebundener Decke, Kies oder Schotter
 - 60.24 Unbefestigter Weg oder Platz
 - 60.25 Grasweg
 - 60.60 Garten
 - Örtliche Bauvorschriften und sonstige Festsetzungen*
 - Grenze des räumlichen Geltungsbereiches § 9 (7) BauGB



Kennzeichnungen und nachrichtliche Übernahmen § 9 (6) BauGB

- vorhandene Grundstücksgrenze
- 3129 Flurstücksnummer
- vorhandene Bebauung
- 232.00 bestehende Höhenlinien
- § 33 Biotop

GRÜNORDNUNGSPLAN

KMB PLAN | WERK | STADT | GMBH
 Architektur, Stadtplanung, Innenarchitektur, Vermessung,
 Landschaftsarchitektur, Tiefbauplanung, Strassenplanung
 Brenzstraße 21
 71636 Ludwigsburg
 Telefon 07141 / 44 14 -0
 Telefax 07141 / 44 14 - 14
 www.KMBonline.de
 mailbox@KMBonline.de

K M B

Kreis: Heilbronn	Bauherr: Gemeinde Hardthausen a. K.	anerkannt:
St.G.: Hardthausen am Kocher	 (Datum)
Gem.: Gochsen	 (Unterschrift)

Projekt: Ob dem Kirchhof II

Planinhalt: Bestands- und Konfliktplan

Bearbeitet A. Tiefau	Gefertigt: Ludwigsburg, den 08.04.2019	Maßstab: 1:1.000
Gezeichnet A. Adlung / A. Tiefau		Beilage:
Geprüft -		1.1
Projekt: 1998	Plan-Nr.: 1998_GOP_190408_Bestand	